

PIECE JOINTE 5. CAPACITES TECHNIQUES ET FINANCIERES



Capacités Techniques & Financières

Présentation du Groupe

Maison parisienne de référence sur le marché du bijou fantaisie et des accessoires de mode depuis cinq générations, le Groupe Rand est une entreprise familiale qui perpétue avec passion le lien entre innovations et savoir-faire traditionnels. Sa vision de précurseur de tendances, alliée à son expertise et à son écoute attentive du marché, a fait du Groupe un créateur de mode incontournable sur la scène européenne et internationale.

Basé au cœur de Paris depuis plus de 80 ans à la même adresse – où ses stylistes créent sans cesse de nouvelles merveilles – les produits du Groupe sont aujourd'hui présents dans plus de 11 000 points de vente répartis sur 15 pays dans le monde entier. Le Groupe RAND assure l'ensemble de la chaîne de valeur du design à la livraison aux points de vente. L'entreprise opère déjà plusieurs entrepôts logistiques en France pour assurer l'approvisionnement des magasins en France et à l'international.

Plus de 700 collaborateurs se consacrent aujourd'hui au développement de l'entreprise autour de ses valeurs fondatrices : passion, fidélité, respect et innovation.

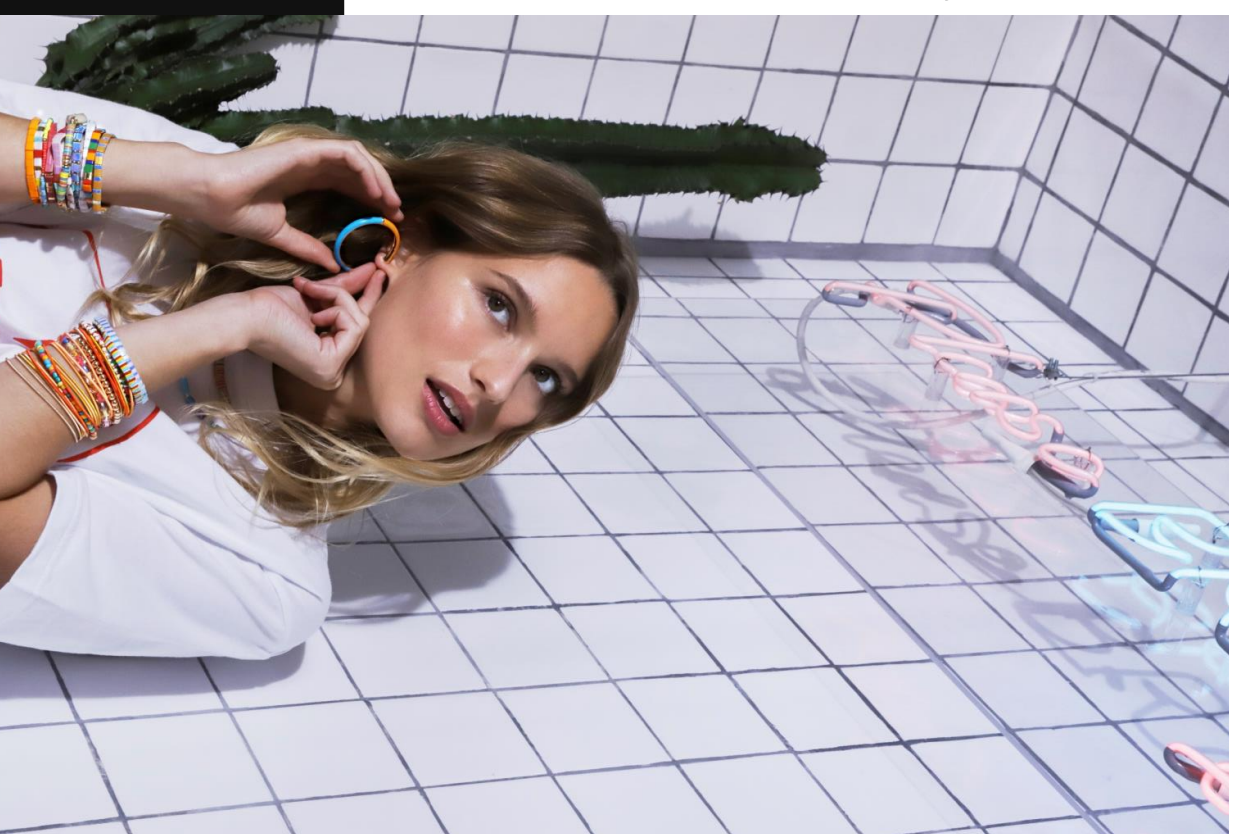
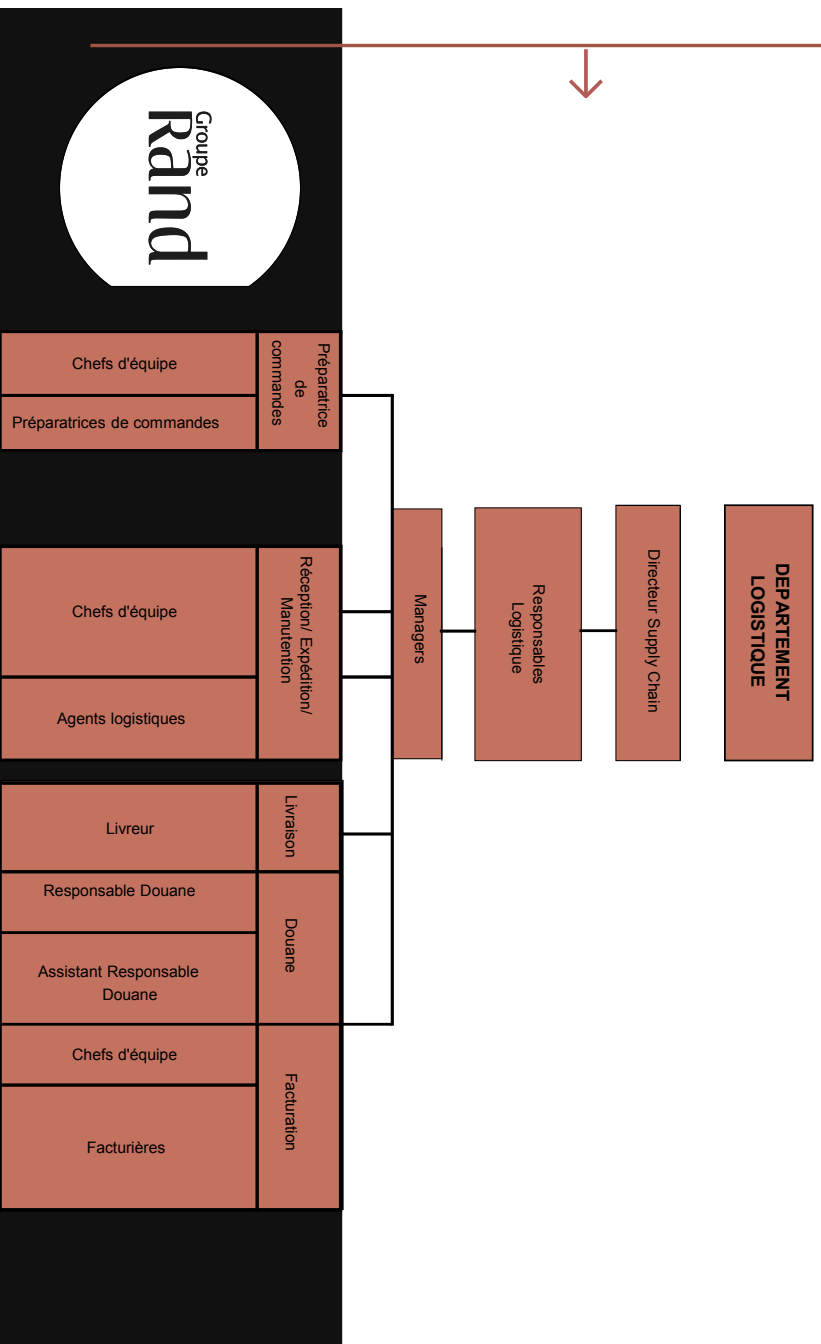
Animées par l'esprit collaboratif et l'envie de travailler ensemble, les équipes du Groupe Rand mettent tout en œuvre pour maintenir ce niveau d'exigence et mener à bien de grands projets avec tous ses partenaires, au service de ses Clients.

Groupe
Rand

Nos capacités techniques

Une relocalisation à Margny-lès-Compiègne

L'opérateur de l'entrepôt sera le Groupe RAND et le projet fait l'objet d'une relocalisation de l'entrepôt existant à Longueuil-Sainte-Marie. Les mêmes équipes qualifiées seront amenés à suivre l'exploitation de l'entrepôt à **Margny-Lès-Compiègne** suivant l'organigramme ci-dessous :



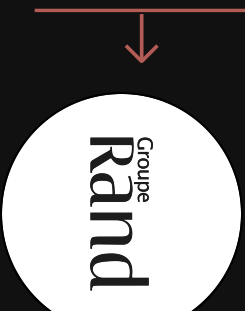
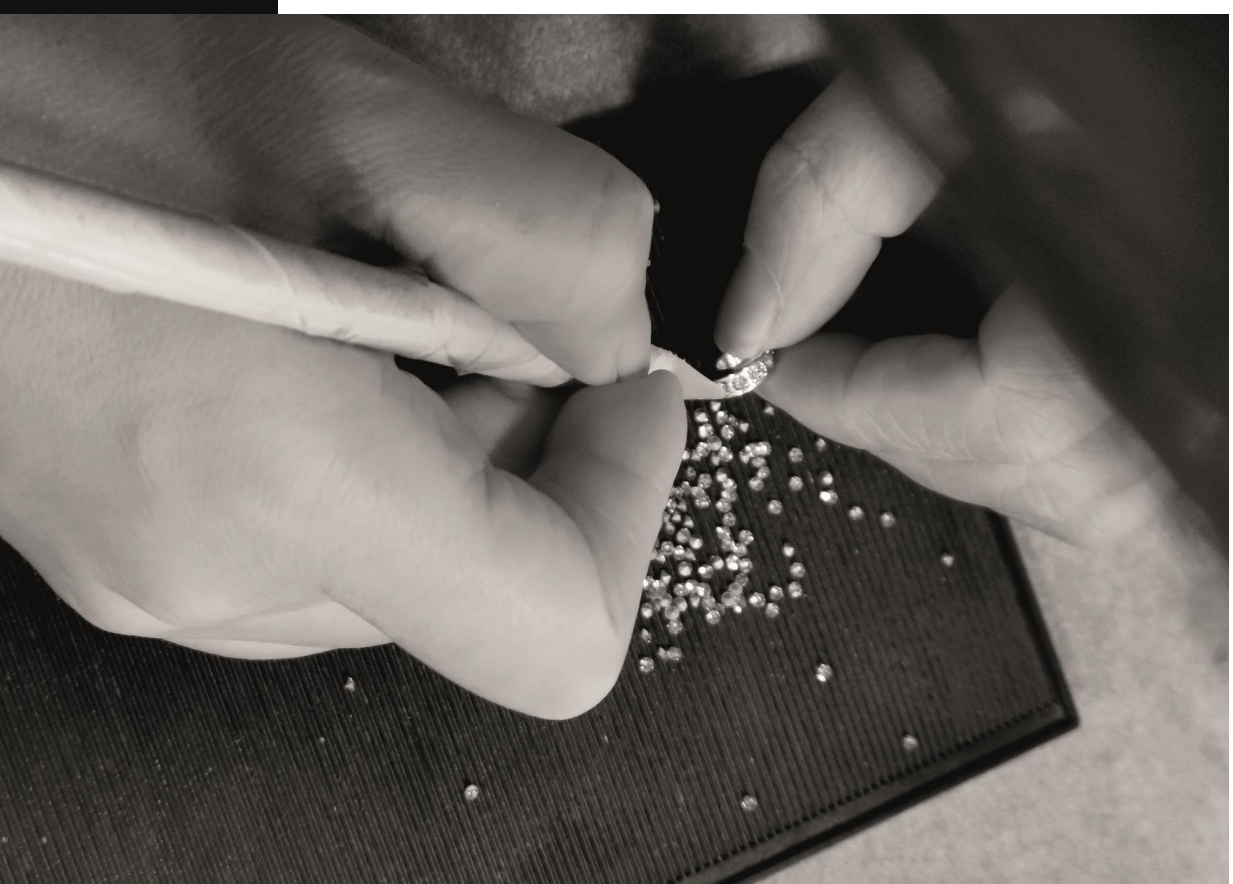
Nos capacités techniques

Une relocalisation à Margny-lès-Compiègne

Le matériel utilisé dans l'entrepôt sera en partie repris de l'entrepôt actuel, avec du stockage en rack et complété par une automatisation complémentaire en cours de désignation visant à parfaire la maîtrise de l'exploitation.

Le Groupe RAND est fort de plus de 120 ans d'expériences et représente :

- ✓ Plus de **700** collaborateurs en France et à l'international
- ✓ **11.000** points de vente clients
- ✓ **11.000** m² de stockage
- ✓ **4** sites en France
- ✓ **86** m^é de CA en 2021



Nos capacités financières

+ 6 MARQUES
ICONIQUES

C. 20 000
REFERENCES

DANS 15
PAYS

+ 10 000
POINTS DE VENTE

€141 M
VOLUME D'AFFAIRES
2021

€86 M
CHIFFRE D'AFFAIRES
2021

€14M
EBE
2021

Les chiffres clés :

Merci!



Banque de France
Service des Entreprises

Référence du courrier :
572059145

GROUPE RAND FRERES
M. ZIEGLER
45-49 Boulevard Saint-Martin
75003
PARIS

Conformément à la loi n° 78-17 modifiée du 6 janvier 1978 relative à l'informatique, aux fichiers et aux libertés, vous bénéficiez d'un droit d'accès aux informations contenues dans Fiben, fichier qui a reçu une autorisation de la Cnil (délibération n°87-69 du 7 juillet 1987, confirmée par la délibération n° 2009-498 du 17 septembre 2009), et d'un droit de rectification. Les demandes devront être transmises à l'adresse précisée ci-dessous. Par ailleurs, nous vous signalons que la cote attribuée par la Banque de France ne saurait être utilisée à des fins publicitaires.

Le 22 septembre 2021

Monsieur,

La Banque de France recense un certain nombre d'informations concernant les entreprises et leurs dirigeants. Ces renseignements permettent notamment de réaliser des études sur la situation financière des entreprises françaises, de fournir des éléments d'analyse pour les opérations de refinancement des établissements de crédit auprès des Banques Centrales dans le cadre de l'Eurosysteme, d'apprécier la qualité des créances portées par ces derniers sur les entreprises au regard des exigences prudentielles. A partir de ces informations la Banque de France attribue une cotation aux entreprises et un indicateur à leurs dirigeants. La cotation peut ainsi s'appuyer sur l'analyse des documents comptables d'une entreprise, si celle-ci réalise un chiffre d'affaires annuel supérieur à 750 K€ (sauf cas spécifique des holdings).

D'une manière générale, la cotation attribuée par la Banque de France a pour objectif d'exprimer d'une façon synthétique le risque de crédit présenté par une entreprise. **Elle exprime sa capacité à honorer l'ensemble de ses engagements financiers sur un horizon de 3 ans.** Elle est composée d'une cote d'activité et d'une cote de crédit. Leur signification est consultable dans le flashcode ci-après, sur notre site internet: <https://entreprises.banque-france.fr/info>, ou sur simple demande à l'adresse précisée ci-dessous.

À la suite du dernier examen de la situation de votre entreprise, nous vous informons que nous lui avons attribué **la cotation C4+**.

Le cas échéant, cette cotation tient compte de la situation de l'entreprise et de son degré d'intégration dans le groupe auquel elle appartient. Dans ce cas, la cotation est susceptible d'être révisée au vu de la situation de l'entité consolidante, notamment à la suite de l'analyse de ses derniers comptes consolidés.

Votre chargé de dossier se tient à votre disposition pour organiser si besoin un entretien au cours duquel vous pourrez obtenir toutes les explications que vous souhaitez.

Je vous prie d'agréer, Monsieur, l'expression de ma considération distinguée.

Le Directeur,
Jean-Pascal PREVET

La cotation



Ref : CotEJsr0